

# MAGLUMI® X6

Wolnostojący analizator immunochemiczny



**450**  
testów/h

# MAGLUMI® X6

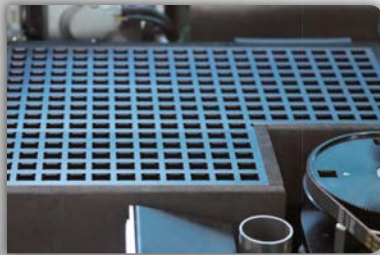
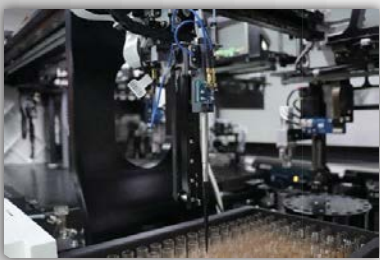
Wolnostojący analizator immunochemiczny z możliwością połączenia dwóch analizatorów X6, rozbudową o dodatkowy moduł podawania próbek, decapper lub analizator biochemiczny

450 T/H

148 x 94cm

211  
parametrów

- Wydajność do 450 testów/godzinę
- Wyjątkowo mała wymagana powierzchnia, zaledwie 148 x 94 cm
- Możliwość ustawienia analizatora w rogu pomieszczenia
- Pełna obsługa analizatora oraz ładowanie materiałów od przodu analizatora
- Zdalny dostęp serwisowy do analizatora za mocą oprogramowania SnibeLink, gwarantujący anonimowość pacjentów
- Programowalne uruchomienie analizatora na określoną godzinę (dzień).
- Sygnalizowanie statusu próbek, odczynników, końcówek, kuwet za pomocą diod na przednim panelu analizatora



## POKŁAD PRÓBKOWY

- Liczba próbek na pokładzie: 112; możliwość rozbudowy o dodatkowe 300 próbek za pomocą opcjonalnego modułu
- Ciągłe ładowanie i usuwanie statywów próbkowych bez wstrzymywania pracy analizatora – 8 pozycji statywowych (każda 14 pozycji)
- Trzystopniowa sygnalizacja LED statusu statywów próbkowych: statywy w trakcie badań / statywy, które można wyjąć-zupełnić / statywy z zakończonymi próbkami
- Wbudowany czytnik kodów kreskowych
- Probówki pierwotne i wtórne; martwa objętość jedynie 100 µl
- Próbkę citową, z możliwością zmiany statusu próbek na pokładzie z normalnego na citowy
- Opcjonalny moduł do zdejmowania korków

## RAMIĘ PRÓBKOWE I DOZOWANIE PRÓBEK

- Jednorazowe końcówki z filtrem zabezpieczające przed kontaminacjami między próbkami oraz przed zanieczyszczeniem wnętrza igły oparami próbek
- Maksymalna liczba końcówek na pokładzie: 384 (4 statywy po 96 końcówek)
- Informacja o stanie końcówek na pokładzie analizatora za pomocą sygnalizacji LED na przednim panelu
- Ładowanie końcówek do dwóch niezależnych szuflad, bez wstrzymywania jakiegokolwiek etapu pracy analizatora
- Detektor poziomu próbki, pęcherzyków, skrzepu i kolizji
- Wysoka precyzja dozowania: CV poniżej 1.5% dla 10 µl
- Pobieranie surowicy pacjenta jedną końcówką do różnych testów – użycie jednej końcówki pozwala na wykonanie do 8 testów w tej samej surowicy; redukcja kosztów końcówek
- Automatyczne/ręczne rozcieńczenia próbek z przeliczeniem wyników o współczynnik rozcieńczenia, z możliwością zaprogramowania progów dla powtórzeń automatycznych

## UKŁAD ODCZYNNIKOWY

- Chłodzony pokład odczynnikowy o dwóch zakresach temperaturowych (temperatura pracy 8-12°C i temperatura przechowywania 2-8°C, z zamkniętym pokładem odczynnikowym) – wydłużona stabilność odczynników na pokładzie
- 30 pozycji odczynnikowych
- Dokładanie odczynników i usuwanie zużytych kaset, bez

wstrzymywania jakiegokolwiek etapu pracy analizatora

- Sygnalizowanie statusu pokładu odczynnikowego za pomocą diod na przednim panelu
- Możliwość załadowania dwóch lub więcej kaset odczynnikowych tego samego testu z automatycznym przejściem do kolejnej kasety po skończeniu się odczynnika w poprzedniej kasie
- Skropliny z pokładu odczynnikowego odprowadzane automatycznie za pomocą pompy

## KASETY ODCZYNNIKOWE

- Identyfikacja odczynników za pomocą czytnika RFID – automatyczne wprowadzenie wszystkich aktualnych parametrów i ustawień testu oraz wzorcowej 10-punktowej krzywej kalibracyjnej, bez konieczności podłączenia analizatora do Internetu w celu ich wczytania/aktualizacji z serwera producenta
- Wszystkie testy jednokasetowe
- Dwa poziomy kalibratorów zawarte w kasie odczynnikowej, bez konieczności ręcznego wpisywania wartości
- Gotowe do użycia materiały kontrolne, wczytywane automatycznie z chipa RFID, zawarte w opakowaniu odczynnikowym
- Identyfikacja kontroli za pomocą kodów kreskowych
- Kasety odczynnikowe na 50 lub 100 testów
- Odczynniki zabezpieczone przed parowaniem za pomocą przekłuwanych silikonowych korków
- Możliwość niezależnego skalibrowania kaset odczynnikowych o tej samej lub różnej serii, z automatycznym wyborem krzywej kalibracyjnej dla danej kasety
- Możliwość wykonania próbek na nieskalibrowanej kasie i równoczesne lub późniejsze zlecenie kalibracji - przeliczenie wykonanych pomiarów próbek po uzyskaniu danych kalibracyjnych
- Kompatybilność odczynników pomiędzy wszystkimi modelami analizatorów Snibe; te same parametry i wartości dla wszystkich aparatów
- Najszerszy panel testów na rynku

## KUWETY

- Pojedyncze kuwety reakcyjne ładowane w statywach po 182
- Maksymalna liczba kuwet na pokładzie: 2002 (11 statywów)
- Praktycznie wyeliminowana możliwość przewrócenia się lub zacięcia kuwet
- Ładowanie statywów z kuwetami bez wstrzymywania jakiegokolwiek etapu pracy analizatora

## DUŻY BLOK INKUBACYJNY

- Stały blok inkubacyjny z kontrolą temperatury na wszystkich pięciu ściankach kuwet
- Do 243 niezależnie inkubowanych reakcji w tym samym czasie
- Uniknięcie spadku wydajności z powodu zajęcia miejsc w inkubatorze

## BLOK POMIAROWY

- 6 pozycji
- Monitoring temperatury w czasie rzeczywistym z dwustronną kontrolą temperatury (chłodzenie/grzanie); brak wpływu temperatury otoczenia na reakcje

## MIESZANIE

- Bezkontaktowy system mieszania; różne tryby w zależności od wymagań testu
- Pełne zabezpieczenie przed kontaminacjami

## PŁYN MYJĄCY

- Automatyczne przygotowywanie płynu myjącego przez analizator
- Zbiornik przejściowy na płyn myjący w analizatorze umożliwiający wymianę koncentratu płynu bez wstrzymywania pracy analizatora
- Możliwość ręcznego przygotowania płynu w przypadku braku stacji uzdatniania wody; wymiana w trakcie pracy aparatu
- Wagowe monitorowanie poziomu płynu myjącego w czasie rzeczywistym

## STARTERY

- Wagowe monitorowanie poziomu starterów w czasie rzeczywistym
- Możliwość uzupełnienia starterów w trakcie pracy analizatora

## MODUŁ KONTROLI JAKOŚCI

- Wykresy Levy-Jenningsa
- Konfigurowalne reguły Westgarda
- Opcje wyszukiwania i filtrowania wyników
- Archiwizacja wyników kontroli jakości



KUWETY



KOŃCÓWKI



STARTER 1 + 2



PŁYN MYJĄCY



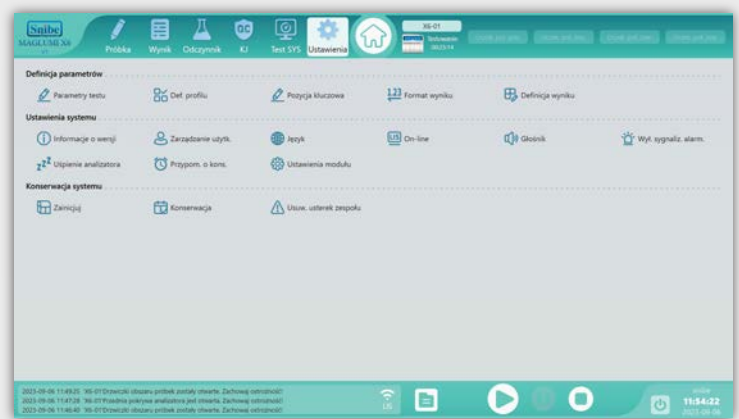
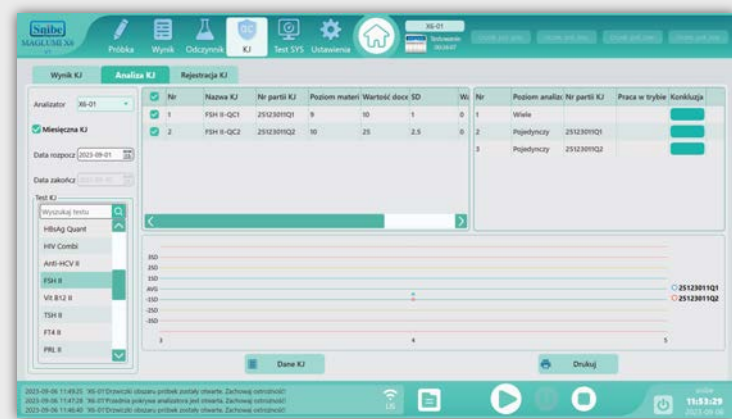
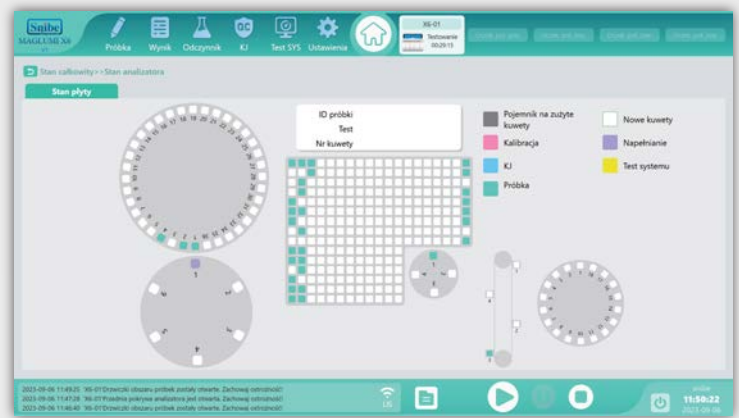
PŁYN MYJĄCY TC



LIGHT CHECK

## PRZYJAZNE OPROGRAMOWANIE UŻYTKOWNIKA W JĘZYKU POLSKIM

- Obsługa za pomocą ekranu dotykowego
- Możliwość zaprogramowania/ściągnięcia z LIS zleceń dla próbek i zaprogramowania automatycznego wyłączenia/uśpienia analizatora na określonej godzinie



Możliwość podłączenia analizatora do automatycznej linii SATLARS™-TCA, opracowanej wspólnie z Thermo Fisher Scientific



**thermo  
scientific**  
Authorized Distributor

# ODCZYNNIKI

## TARCZYCA

- TSH (3rd Generation) **FDA**
- T4 **FDA**
- T3 **FDA**
- FT4 **FDA**
- FT3 **FDA**
- Tg (Thyroglobulin)
- TGA (Anti -Tg)
- Anti-TPO
- TRAb
- TMA
- RevT3
- T-Uptake

## PŁCIOWE

- FSH
- LH
- HCG/β-HCG **FDA**
- PRL (Prolactin)
- Estradiol
- Testosterone
- free Testosterone
- DHEA-S
- Progesterone
- free Estriol
- 17-OH Progesterone
- AMH
- SHBG
- Androstenedione
- PIGF
- sFLT-1

## MARKERY NOWOTWOROWE

- AFP
- CEA
- Total PSA
- f-PSA
- CA 125
- CA 15-3
- CA 19-9
- PAP
- CA 50
- CYFRA 21-1
- CA 242
- CA 72-4
- NSE
- S-100
- SCCA
- TPA-snibe
- ProGRP
- HE4
- HER-2
- PIVKA-II

## METABOLIZM

- Pepsinogen I
- Pepsinogen II
- Gastrin-17
- GH (hGH)
- IGF-I
- IGFBP-3

## IMMUNOGLOBULINY

- IgM
- IgA
- IgE
- IgG

## NADCIŚNIENIE

- Direct Renin
- Aldosterone
- Angiotensin I
- Angiotensin II
- Cortisol
- ACTH

## EBV

- EBV EA IgG
- EBV EA IgA
- EBV VCA IgG
- EBV VCA IgM
- EBV VCA IgA
- EBV NA IgG
- EBV NA IgA

## KARDIOLOGICZNE

- CK-MB
- Troponin I
- Myoglobin
- hs-cTnl
- hs-CRP
- H-FABP
- NT-proBNP
- BNP
- D-Dimer
- Lp-PLA2
- MPO
- \* HCY
- \* hs-cTnl
- \* NT-proBNP
- \* Myoglobin
- \* D-dimer

## KRZEPNIĘCIE

- D-Dimer
- \* TAT
- \* TM
- \* PIC
- \* tPAIC

## NERKOWE

- β2-MG
- Albumin
- \* NGAL

## ZAPALNE

- CRP
- PCT (Procalcitonin)
- IL-6 (Interleukin 6)
- SAA (Serum Amyloid A)
- \* TNF-α
- \* PCT **STAT-X**
- \* CRP **STAT-X**

## ANEMIA

- Vitamin B12
- Ferritin
- Folate (FA)
- EPO
- RBC Folate

## WETERYNARIA

- \* cTSH
- \* cTT4
- \* vFT4

## ZAKAŻNE

- HBsAg
- Anti-HBs
- HBeAg
- Anti-HBe
- Anti-HBc
- Anti-HBc IgM
- Anti-HCV
- Syphilis
- Anti-HAV
- HAV IgM
- \* HEV IgG
- \* HEV IgM
- HIV Ab/Ag Combi
- Chagas
- HTLV I+II
- H.pylori IgG
- H.pylori IgA
- H.pylori IgM
- 2019-nCoV IgG
- 2019-nCoV IgM
- SARS-CoV-2 S-RBD IgG
- SARS-CoV-2 Neutralizing Antibody
- SARS-CoV-2 Ag
- Monkeypox Virus Ag
- Dengue virus IgG
- Dengue virus NS1
- \* Dengue virus IgM
- \* Chlamydia Pneumoniae IgG
- \* Chlamydia Pneumoniae IgM
- \* Mycoplasma Pneumoniae IgG
- \* Mycoplasma Pneumoniae IgM

## METABOLIZM CUKRÓW

- C-Peptide
- Insulin
- GAD 65
- Anti-IA2
- ICA
- IAA (Anti Insulin)
- Proinsulin
- \* Glucagon
- \* ZnT8

## METABOLIZM KOŚCI

- Calcitonin
- Osteocalcin
- 25-OH Vitamin D **FDA**
- Intact PTH
- β-CTx
- total P1NP

## MONITORING LEKÓW

- Digoxin
- CSA (Cyclosporine A)
- FK 506 (Tacrolimus)

## STAT-X

- \* hs-cTnl **STAT-X**
- \* NT-proBNP **STAT-X**
- \* Myoglobin **STAT-X**
- \* D-dimer **STAT-X**
- \* CRP **STAT-X**

## TORCH

- Toxo IgG
- Toxo IgM
- Rubella IgG
- Rubella IgM
- CMV IgG
- CMV IgM
- HSV-1/2 IgG
- HSV-1/2 IgM
- HSV-1 IgG
- HSV-2 IgG
- \* HSV-2 IgM
- \* HSV-1 IgM
- Toxo IgG Avidity
- CMV IgG Avidity

## AUTOIMMUNOLOGIA

- Anti-CCP
- Anti-dsDNA IgG
- ANA Screen
- ENA Screen
- Anti-Sm IgG
- Anti-Rib-P IgG
- Anti-Scl-70 IgG
- Anti-Centromeres IgG
- Anti-Jo-1 IgG
- Anti-M2-3E IgG
- Anti-Histones IgG
- Anti-nRNP/Sm IgG
- Anti-SS-B IgG
- Anti-SS-A IgG
- TGA(Anti-Tg)
- Anti-TPO
- TRAb
- TMA
- ICA
- IAA(Anti Insulin)
- GAD 65
- Anti-IA2
- \* ZnT8
- Anti-MPO IgG
- \* Anti-PR3 IgG
- \* Anti-GBM IgG
- \* Anti-Cardioliolip IgG
- \* Anti-Cardioliolip IgM
- \* Anti-Cardioliolip IgA
- \* Anti-Cardioliolip screen
- \* β2-Glycoprotein I IgG
- \* β2-Glycoprotein I IgM
- \* β2-Glycoprotein I IgA
- \* β2-Glycoprotein I screen
- \* Anti-tTGlgA
- \* Anti-tTGlgG
- \* DGP IgA
- \* DGP IgG

## PRÓBY WĄTROBOWE

- HA
- PIIP N-P
- C IV
- Laminin
- Cholyglycine
- \* Gp73

\* już wkrótce

## Główne cechy analizatora:

- Wydajność: do 450 T/h ( dla jednego analizatora)
- Możliwość rozszerzenia sektora próbkowego
- Zintegrowane przygotowanie płynu myjącego
- Elastyczność w integracji modułów:
  - Możliwość połączenia kilku modułów
  - Możliwość połączenia w platformę

## Sektor odczynnikowy:

- 30 pozycji odczynnikowych na pokładzie z możliwością ciągłego załadunku i rozładunku bez konieczności przerywania pracy analizatora
- System podwójnego monitorowania zapewniający odpowiednią temperaturę pracy od 8°C do 12°C oraz temperaturę przechowywania w sektorze odczynnikowym od 2°C do 8°C
- RFID zawiera wszystkie niezbędne informacje o odczynniku
- Monitoring pracy w czasie rzeczywistym – informacja o statusie danego odczynnika

## Sektor próbkowy:

- Do 112 pozycji próbkowy ( 412 z dodatkowym modułem )
- Ciągły załadunek/rozładunek, dostępna opcja CITO
- Monitoring pracy w czasie rzeczywistym – informacja o statusie danego statywu próbkowego
- Czytnik kodów kreskowych obecny na pokładzie analizatora
- Możliwość połączenia z systemem LIS, rozpoznawanie kodów kreskowych, ręczna edycja kodu próbki

## Informacje odczynnikowe:

- Odczynniki MAGLUMI® są kompatybilne ze wszystkimi analizatorami serii MAGLUMI®
- Brak konieczności dodatkowego zakupu kalibratorów i kontroli, są integralną częścią odczynnika
- 10-ciopunktowa główna krzywa kalibracyjna, 2-punktowa krzywa rekalkulacyjna
- RFID przechowuje wszystkie niezbędne informacje o odczynniku
- Temperatura przechowywania odczynników od 2°C do 8°C

## Warunki reakcji:

- Pojedyncze kuwety ogrzewane z pięciu stron do temp. 37°C (±0.3°C) zapewniają dokładne, szybkie i precyzyjne warunki inkubacji
- Różne tryby mieszania dokładnie dobrane do specyfikacji testu zapewniają bardzo dokładny odczyt

## Magazyn końcówek pipetujących:

- Możliwość załadunku do 384 końcówek pipetujących (4\*96)
- Inteligentna technologia ciągłego załadunku pozwalająca monitorować ilość w czasie rzeczywistym

## System pipetujący:

- Technologia pipetowania nowej generacji usprawniająca pracę
- Końcówki pipetujące z filtrem zapobiegające kontaminacji oparami
- Detektor poziomu płynów, skrzepów, obecności piany, detektor kolizji

## Materiały zużywalne:

- Jedna kuweta reakcyjna to jedna reakcja, możliwość ciągłego załadunku i rozładunku bez wstrzymywania pracy analizatora
- Startery w pojemnikach o zwiększonej objętości 2 x 1.5L
- Dostarczany koncentrat służy do automatycznego przygotowania 140 L płynu myjącego
- Monitoring pracy w czasie rzeczywistym – informacja o statusie zużycia materiałów jednorazowych

## System mycia i płukania:

- Projekt inteligentnej separacji w polu magnetycznym zapewnia bardzo dokładny rozdział
- Trzy niezależne technologie mieszania, separacji i oczyszczania mikrocząsteczek magnetycznych
- Skuteczność modułu myjącego zapewnia redukcję powstawania niespecyficznych wiązań co znacznie zwiększa czułość oznaczeń
- Osobne jednostki mycia igieł usuwają wszelkie pozostałości
- Zintegrowany układ automatycznego oraz ręcznego przygotowania płynu myjącego

## Komora pomiarowa:

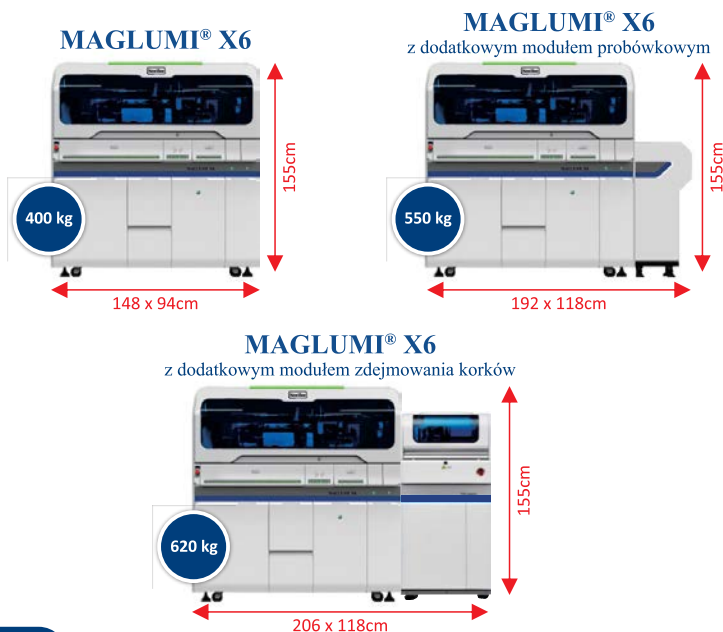
- Komora pomiarowa składa się z układów o bardzo wysokiej czułości i niskim występowaniu zakłóceń pomiarowych
- Dwukierunkowa kontrola temperatury w komorze pomiarowej
- Oryginalna technologia izolacji światła w komorze pomiarowej zapewniająca bardzo dokładną i wiarygodną wartość pomiaru

## Oprogramowanie:

- Przyjazny i intuicyjny system obsługi analizatora
- Monitorowanie w czasie rzeczywistym postępów dla każdego testu
- Funkcja odzyskiwania postępów zapewniająca płynną pracę analizatora
- Dwukierunkowe połączenie analizatora Snibelis™ przy użyciu protokołów TCP/IP i COM Port
- Zdalne wsparcie diagnostyczne przy użyciu programu SnibeLinker™

## Wymiary i waga:

Wymiary i waga zależne od konfiguracji poszczególnych elementów



Obejrzyj film jak działa  
**MAGLUMI® X6**



LIMARCO  
ul. Przemysłowa 8, 11-700 Mrągowo  
tel.: 89 741 69 15  
e-mail: [limarco@limarco.com.pl](mailto:limarco@limarco.com.pl)